

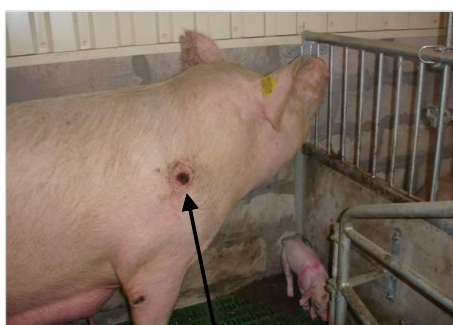
## Bogsår- förekomst och riskfaktorer

Nuläge i besättningen:

Mål i besättningen:

### Vad är bogsår?

Bogsår drabbar främst digivande suggor och är resultat av tryckskador. Då suggan ligger ner på sidan, blir golvet tryck på bogbladskammens utskott stort. Grisar har dåligt utvecklad muskulatur över bogbladet och om trycket blir så stort blodtillförseln strypps, dör den underliggande vävnaden. Ett bogsår bildas. Förekomsten av bogsår påverkas till viss del av arv, men till större delen av miljöfaktorer.



*Bogsår hos sugga*

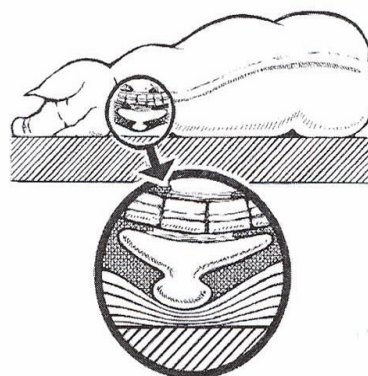


*Bogbladskammens utskott*



### Följande faktorer ökar risken för bogsår

- Dåligt hull (tunt underhudsfett)
- Grisningsfeber (suggan har långa liggtider)
- När suggan ligger på spalt (ökat tryck mot bogen)
- Spaltgolv med strukturkanter (ökat tryck mot bogen)
- Nivåkanter mellan helt golv och spaltgolv (ökat tryck mot bogen)



*Bild från Videntcenter for Svineproduktion*

### Åtgärder för att minska risken för bogsår

- Se till att suggorna är i gott hull före grisning och att de behåller hullet under digivningsperioden.
- Var uppmärksam på, och ta hand om suggor med grisningsfeber eller andra sjukdomstecken i tid.
- Se till att betongytan är tillräckligt stor för suggan att ligga på.
- Kontrollera att golvvärmen på suggans liggplats är avstängd så att det inte blir för varmt för suggan.
- Undvik spaltgolv med kanter och åtgärda nivåkanter i boxen.

### Utfodring under dräktigheten

Från avvänjning till seminering ges suggorna så mycket foder hon vill äta eller ca 50MJ OE (= 38MJ NESugg) per dag för att stimulera brunsten.

Vid seminering sänks givan och anpassas efter suggans hull och temperaturen i stallet. Suggor med dåligt hull ges **minst** 36 MJ OE (27 MJ NESugg) per dag tills de uppnått normalhull. Därefter ges de mellan 31 – 36 MJ OE (23 – 27 MJ NESugg) per dag. Observera att om suggorna går i ett isolerat stall behöver de extra energi när temperaturen faller under 15°C (+3MJ OE = 2,3MJ NESugg) per dag för att inte tappa hull.

