



NYHETSREV mars 2010

Stort intresse för Investeringspaket Gris

Intresset för Investeringspaket Gris är stort från såväl grisföretagare som rådgivare! Investeringspaket Gris är en del av Svenska Pigs satsning för att utveckla grisföretagandet och öka investeringsviljan i grisproduktionen i Sverige. Anmälningarna från grisföretagare som vill investera har börjat komma in och flertalet rådgivare har anmält sitt intresse att delta i satsningen. Passa på att utnyttja detta erbjudande! Närmare information om Investeringspaket Gris hittar du på vår hemsida: <http://svenskapig.se/?id=2261> Har du frågor kan du kontakta Victoria Ohlsson på e-mail, victoria.ohlsson@svenskapig.se eller på telefon, 0706-48 78 10.

PigWin-kurser

I samarbete med Quality Genetics och Avelspoolen anordnar Svenska Pig lätta fortsättningskurser i PigWin Sugg under våren. Kurserna riktar sig mot bruksbesättningar och exempel på kursinnehåll är arbetslistor, produktionsrapporten, medicinregistrering och journalföring. För att kurserna ska bli av krävs det att minst 5 datorer används och deltagare från samma företag kan dela dator. Antalet deltagare på kurserna är begränsat, så först till kvarn gäller.

Kurserna anordnas på följande platser:

Alvesta, 31 mars

Skara, 14 april

Skara, 28 april

Västerås, 29 april

Eslöv, 26 maj

Du anmäler dig på Svenska Pigs hemsida: <http://svenskapig.se/?id=1488&cid=1169>

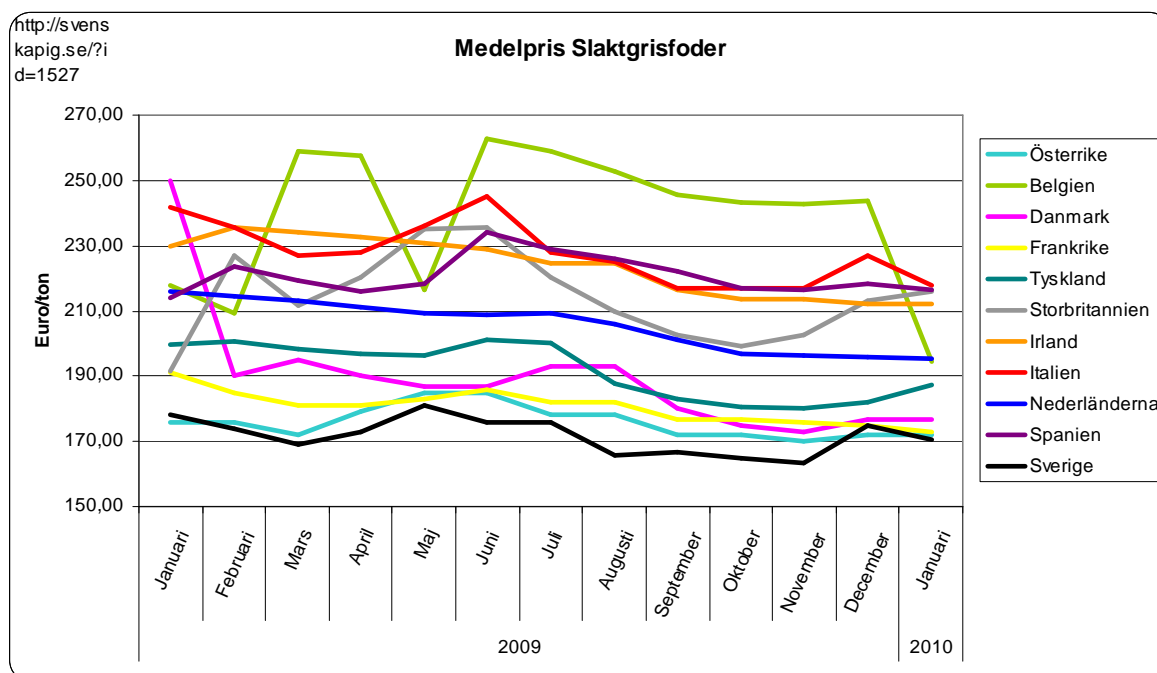
Vill du ha en kurs på din ort? Hör av dig till Petra Mattsson, petra.mattsson@svenskapig.se eller 076-128 38 91

Kompetensutvecklingsdagar för rådgivare och tjänstemän

Den 5-6 maj 2010 inbjuder Svenska Pig till kompetensutvecklingsdagar för rådgivare och tjänstemän. Platsen för dagarna är Hotell Björkhaga i Mullsjö. Du hittar inbjudan och program på vår hemsida: <http://svenskapig.se/?id=1597&preview=14328359> Anmälan sker senast den 12 april till Lina Hidas, lina.hidas@svenskapig.se eller 0738-39 37 30.

Foderpriser i Europa

Som tidigare meddelats deltar Svenska Pig i ett internationellt samarbete som heter InterPIG. Varje månad rapporteras foderpriser från respektive land och sammanställs. Dessa redovisas på vår hemsida varje månad. I exemplet nedan visas bland annat att Sverige har ett lågt slaktgrisfoderpris i förhållande till de andra medlemsländerna i InterPIG. Vill du även se prisutvecklingen för sugg- och smågrisfoder gör du det här: <http://svenskapig.se/?id=1527>



Importerat kött orsakar stora utsläpp av växthusgaser som inte syns i statistiken

Den svenska köttkonsumtionen har ökat kraftigt de senaste 20 åren. Ökningen baseras främst på importerat kött och utsläppen från köttimporten 2005 motsvarar nästan 30 procent av det svenska jordbrukets totala utsläpp. Trots detta syns de ändå inte i statistiken. I den offentliga statistiken redovisas endast utsläpp som sker inom landets gränser och som är relaterade till produktionen i Sverige. Forskare på SIK, institutet för livsmedel och bioteknik har gjort beräkningar som inkluderar alla utsläpp som orsakas av den svenska konsumtionen, oavsett var köttet är producerat. Christel Cederberg på SIK menar att om de utsläpp vi orsakar ska minska räcker det inte med att förbättra den inhemska köttproduktionen. Vi måste också diskutera konsumentbeteende, matvanor och öka statusen för närproducerat. Läs hela artikeln här:

<http://www.lantbruksforskning.se/?id=591&cid=8744&catid=2245&ShowArchive=1>

Kalibreringskurs för grisproduktionen

Under våren kommer Jordbruksverket att hålla kalibreringskurser för bland annat djurskyddsinspektörer och besättningsveterinärer vid sex tillfällen. Syftet med kurserna är att ge alla inspektörer och veterinärer samma bedömningsgrund när de kommer i kontakt med grisföretag.

Glad påsk önskar Svenska Pig!

